



# INTÉGRER LINKEDIN DANS VOTRE STRATÉGIE D'ENTREPRISE

LinkedIn est le premier réseau social d'entreprise en France. Il offre des opportunités tant pour affirmer l'image de votre société que pour vous faire connaître auprès d'acheteur publics ou privés.

 7 heures

 599 € HT

 Référence LINMP

## LES OBJECTIFS

- Avoir les bons réflexes pour communiquer sur LinkedIn sans faire d'erreur
- Mettre en place des actions ciblées en matière de prospection
- Approcher de nouveaux clients en respectant les règles

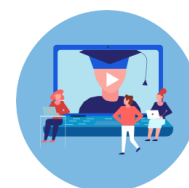
## PROFILS DES PARTICIPANTS

- Chefs d'entreprises
- Assistantes commerciales
- Commerciaux

## PRE-REQUIS

- Aucun





## PROGRAMME

### Accueil et tour de table

#### Séquence pédagogique

#### 1. Les principes de LinkedIn

- Explorer les différentes possibilités de LinkedIn
- Comprendre la différence entre une page, un profil et un groupe

#### 2. Les bases d'un profil performant

- Comment créer un profil attractif
- Les points clefs incontournables du profil pour faire la différence

#### 3. Publier sur LinkedIn

- Les différents types de publications possibles
- Les clefs d'une publication efficace
- Les erreurs à éviter lors d'une publication

#### 4. Identifier et approcher vos clients

- Faciliter le sourcing de l'acheteur
- Développer votre notoriété auprès de vos clients

#### 5. Suivi et approche du réseau

- Découvrir les différentes techniques d'approche de vos cibles
- Organiser la veille de ses concurrents et fournisseurs

#### 6. Mesurer sa performance

- Maîtriser les indicateurs
- Animation de son réseau

**Quizz rappelant les points clés de la formation**

## PÉDAGOGIE

Création d'un profil sur un ordinateur ou téléphone portable . Exercices pour développer son réseau.  
Mise à disposition d'un kit stagiaire avec des fiches pratiques et support de cours

## FORMAT EN PRÉSENTIEL 7 HEURES OU PARCOURS DE FORMATION À DISTANCE

2 sessions de 1h30 en groupe, une le matin et une après-midi  
Auto formation et entraînement 2h30 avec plateforme Odialearn ( exercices, quizz, vidéo)  
et 1 session de 1h30 en groupe à J+7 : Questions/Réponses

## MODALITÉ D'ÉVALUATION

Les acquis sont évalués en cours et en fin de formation. Une évaluation de satisfaction est complétée par les participants et une attestation de formation sera remise